



Интерьерный супермаркет

НАРЯДНЫЙ ДОМ



Торговая марка
«Нарядный дом»
супермаркет товаров
для дома и интерьера

дизайн
Трапезион Ольга

2011

Интерьерный супермаркет

НАРЯДНЫЙ ДОМ

1

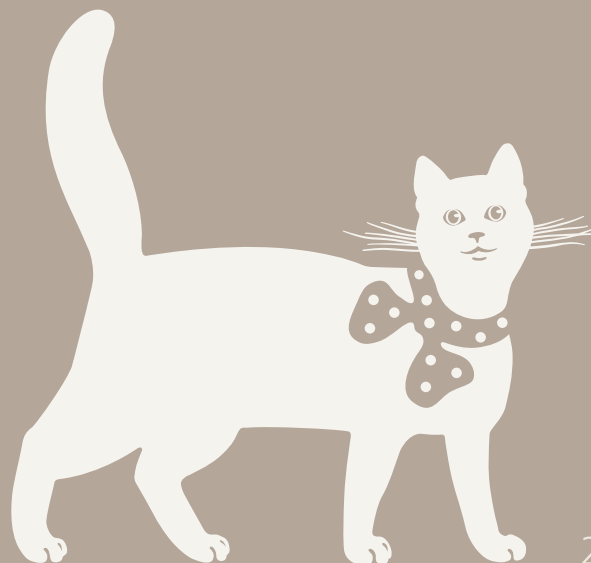
Торговая марка «Нарядный дом», супермаркет товаров для дома и интерьера.

1 Логотип.
2 Знак.
Основной вариант
(фон темный,
торговая марка
светлая)

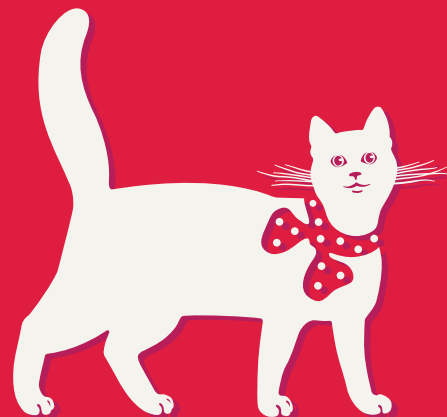
Логотип и знак
возможно
использовать
отдельно друг
от друга.

Логотип
 Композиция из надписи «нарядный дом» и декоративных элементов, по образу напоминающая классическую европейскую, кованную вывеску.

Знак
 Кошка-символ домашнего уюта.



2



Интерьерный супермаркет
НАРЯДНЫЙ ДОМ

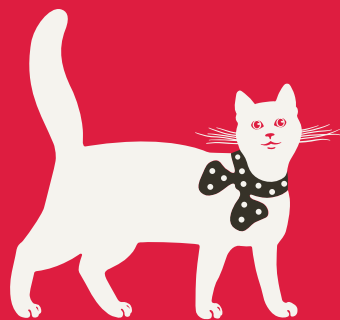


Торговая марка
«Нарядный дом»,
супермаркет
товаров для дома
и интерьера.

**Основной
одноцветный
вариант
(фон красный,
т.м. светлая)**

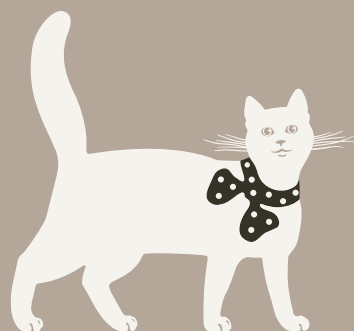
**Закрепленное, не
трансформируемое
сочетание логотипа
и знака**

При использовании
стандартного
сочетания лого и
знака необходимо
придерживаться
закрепленных
пропорций, не
допустимо любое
вмешательство в
построение и
рисунок торговой
марки!



Интерьерный супермаркет

НАРЯДНЫЙ ДОМ



Интерьерный супермаркет

НАРЯДНЫЙ ДОМ



Торговая марка
«Нарядный дом»,
супермаркет
товаров для дома
и интерьера.

**Основной
двухцветный
вариант
(фон темный)**

PANTONE
1795C

20% от
PANTONE
7501C

PANTONE
447C

PANTONE
4735C

90%

70%

50%

30%

Торговая марка
«Нарядный дом»,
супермаркет
товаров для дома
и интерьера.

Цветовая гамма.

Основные цвета:

красный
PANTONE 1795C
молочный 20%
от PANTONE 7501C

**Дополнительные
цвета:**

темно-серый
PANTONE 447C
кофейный
PANTONE 4735C

верный суперм

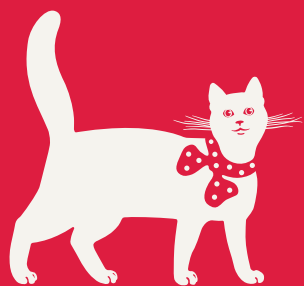
НАРЯДНЫЙ



a



b

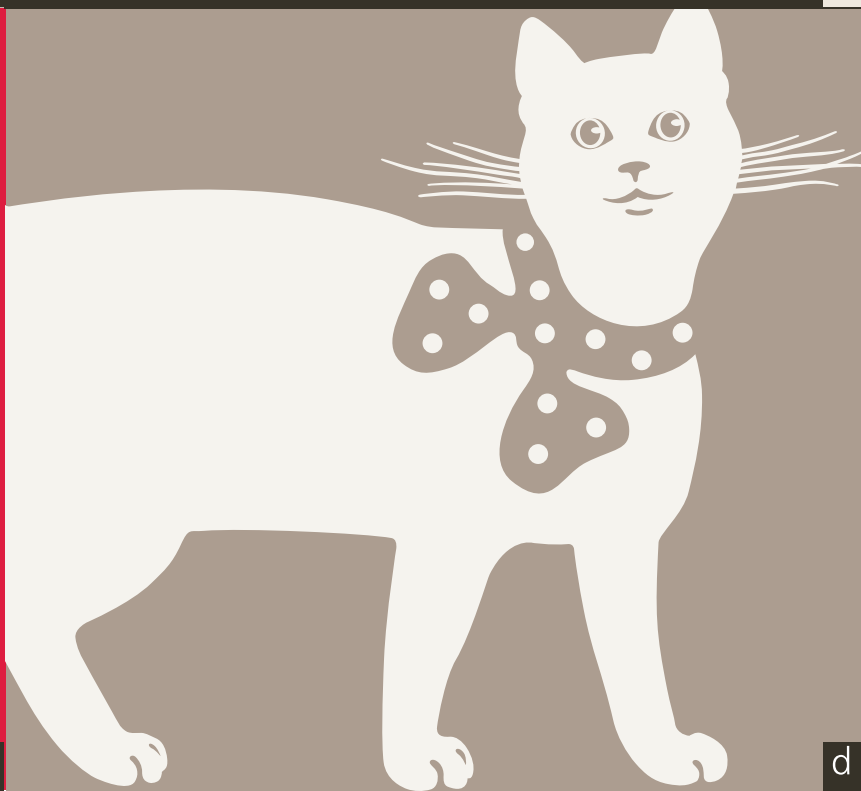


Интерьерный супермаркет

НАРЯДНЫЙ ДОМ



c



d

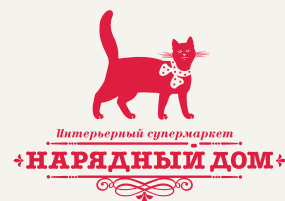
Торговая марка «Нарядный дом», супермаркет товаров для дома и интерьера.

Основные цветовые варианты

- a)**
фон 70%
от PANTONE 4735C
марка 20%
от PANTONE 7501C
- b)**
фон PANTONE 447C
марка 20%
от PANTONE 7501C
- c)**
фон PANTONE 1795C
марка 20%
от PANTONE 7501C
- d)**
фон PANTONE 4735C
марка 20%
от PANTONE 7501C

верный суперм

ДНБЫ



фон 20% PANTONE 7501C
марка PANTONE 1795C

b

6

Торговая марка «Нарядный дом», супермаркет товаров для дома и интерьера.

Дополнительный вариант (выворотка, фон светлый, торговая марка темная)



фон 20% PANTONE 7501C
марка PANTONE 447C

c



При необходимости изображения торговой марки на светлом фоне рекомендуется использовать вариант изображения кошки только из данного раздела.

Bodoni C
A B C D

E F G H J K L M
N O P Q R S T U
W X Y Z

abcdeifghjklmnopqrs
tuwxyz

1 2 3 4 5 6 7 8 9 0
! @ # \$ % ^ & * () _ +

Bodoni C italic

Bodoni C bold italic

MetaBookLFC italic

MetaBookLFC
A B C D

E F G H J K L M N

O P Q R S T U

W X Y Z

abcdeifghjklmnop

qrstuvwxyz

1 2 3 4 5 6 7 8 9 0

! @ # \$ % ^ & * () _ +

Торговая марка
«Нарядный дом»,
супермаркет
товаров для дома
и интерьера.

Шрифты

Для работы с
торговой маркой
рекомендуется
пользоваться
гарнитурами:
BodoniC
(для акцидентных
надписей)
MetaBookLFC
(для набора текстов)

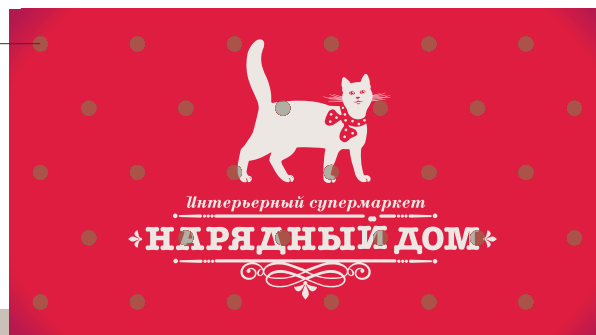
Торговая марка «Нарядный дом», супермаркет товаров для дома и интерьера.

Рапорт
2 принципиальных
варианта

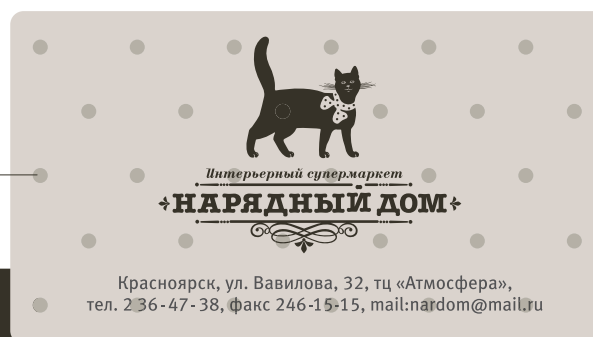
Декоративные графические структуры для оформления рекламных материалов и внутреннего пространства торгового зала.



выборочная лакировка
фирменным раппортом
(горошек)



выборочная лакировка
фирменным раппортом
(горошек)



Торговая марка «Нарядный дом», супермаркет товаров для дома и интерьера.

Визитки
(2 варианта)

Принципиальные варианты визиток для одноцветной и двухцветной печати с выборочной лакировкой фирменным раппортом.